



МАСТЕРСКАЯ
РОССИИ

ГОСПОДДЕРЖКА МАЛОГО И СРЕДНЕГО БИЗНЕСА В ТУЛЬСКОЙ ОБЛАСТИ НА 2022 год





Где можно получить информацию о поддержке



Министерство промышленности и торговли Тульской области



Министерство промышленности и торговли
Тульской области
официальный сайт



БИЗНЕСНАВИГАТОР71



КОРПОРАЦИЯ МСП



ГУ ТО "Тульский областной бизнес-инкубатор"
официальный сайт



ОТСРОЧКА ПО НЕКОТОРЫМ РЕГИОНАЛЬНЫМ НАЛОГАМ НА 3 МЕСЯЦА:

- продление (отсрочка) на 3 месяца уплаты налоговых платежей по УСН
- продление (отсрочка) с 31 марта по 30 июня по уплате земельного налога на 2022 год

ОТСРОЧКА ПО АРЕНДНОЙ ПЛАТЕ ЗА ПОЛЬЗОВАНИЕ ГОСУДАРСТВЕННЫМ И МУНИЦИПАЛЬНЫМ ИМУЩЕСТВОМ НА 3 МЕСЯЦА (постановление правительства Тульской области от 18.03.2022 № 164)

ОТСРОЧКА ДО 31 ДЕКАБРЯ 2022 ГОДА АРЕНДНОЙ ПЛАТЫ ЗА ЗЕМЕЛЬНЫЕ УЧАСТКИ, НАХОДЯЩИЕСЯ В ОБЛАСТНОЙ И МУНИЦИПАЛЬНОЙ СОБСТВЕННОСТИ, А ТАКЖЕ ГОСУДАРСТВЕННАЯ СОБСТВЕННОСТЬ, НА КОТОРЫЕ НЕ РАЗГРАНИЧЕНА, ПРЕДОСТАВЛЕННЫЕ ЮРИДИЧЕСКИМ ЛИЦАМ ДЛЯ СТРОИТЕЛЬСТВА МНОГОКВАРТИРНЫХ ДОМОВ
(постановление правительства Тульской области от 18.03.2022 №167)



СУБСИДИРОВАНИЕ 80% ЗАТРАТ ДЛЯ КОМПАНИЙ НА ТРАНСПОРТИРОВКУ ПРОДУКЦИИ ИНОСТРАННЫМ ПОКУПАТЕЛЯМ ДО ГРАНИЦЫ РФ

(постановление правительства Тульской области от 01.04.2022
№219)

ЛЬГОТЫ В РАМКАХ РЕАЛИЗАЦИИ РЕГИОНАЛЬНЫХ ИНВЕСТИЦИОННЫХ ПРОЕКТОВ, ЗАКЛЮЧЕННЫХ В 2022 ГОДУ

-льгота по налогу на прибыль (ставка налога 12,5%) в рамках
реализации региональных инвестиционных проектов, заключенных в
2022 году



Льготное кредитование микро- и малых предприятий, которые столкнутся со сложностями в выплате зарплаты, под ставку 0,1%
в размере до 400 тысяч рублей сроком 1 год из расчета 1 МРОТ на каждого сотрудника

Займы в размере до 500 тысяч рублей по ставке 5% годовых (аннуитетными платежами с возможностью пролонгации на 2-ой год)

Займы под 5% сроком на 1 год для пополнения оборотных средств субъектов деятельности в сфере промышленности



СУБСИДИРОВАНИЕ ЧАСТИ ПРОЦЕНТНОЙ СТАВКИ ПО КРЕДИТАМ, ПОЛУЧЕННЫМ СМСП РЕГИОНА

ЗАЙМЫ ДО 1 МЛН РУБЛЕЙ, ПО СТАВКЕ 1% ГОДОВЫХ, НАЧИНАЮЩИМ ПРЕДПРИНИМАТЕЛЯМ

ПОРУЧИТЕЛЬСТВА ТУЛЬСКОГО ОБЛАСТНОГО ГАРАНТИЙНОГО ФОНДА в обеспечение исполнения обязательств по договорам о предоставлении банковской гарантии, выдаваемых кредитными организациями, в целях обеспечения исполнения государственных и муниципальных контрактов

Поддержка СМСП, осуществляющим деятельность в сфере производства, путем софинансирования 90% затрат на проведение экспертизы продукции для **ПОЛУЧЕНИЯ СЕРТИФИКАТОВ О ПОДТВЕРЖДЕНИИ ПРОИСХОЖДЕНИЯ ТОВАРА ПО ФОРМЕ СТ-1**



НАПРАВЛЕНЫ ЗАПРОСЫ О ПОТРЕБНОСТЯХ В ИМПОРТОЗАМЕЩЕНИИ – В АДРЕС БОЛЕЕ 1000 ОРГАНИЗАЦИЙ ТУЛЬСКОЙ ОБЛАСТИ

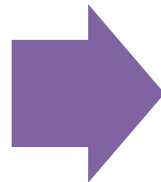
ЗАПРОС НА ИМПОРТОЗАМЕЩЕНИЕ НАПРАВЛЕН В 32 ТОРГОВЫХ ПРЕДСТАВИТЕЛЬСТВА РФ

ВЕДЕТСЯ РАБОТА ПО ФОРМИРОВАНИЮ ПЕРЕЧНЯ КОМПЕТЕНЦИЙ РЕГИОНАЛЬНЫХ ПРЕДПРИЯТИЙ ПО ИМПОРТОЗАМЕЩЕНИЮ, ВКЛЮЧАЯ РАЗМЕЩЕНИЕ ИНФОРМАЦИИ О ПРОДУКЦИИ/УСЛУГАХ В ГИСП МИНПРОМТОРГА

ЦЕНТР ИМПОРТОЗАМЕЩЕНИЯ - +7 (4872) 77-05-05
ГОРЯЧАЯ ЛИНИЯ ДЛЯ ЭКСПОРТЕРОВ +7 (4872) 25-98-33



РАЗРАБОТКА КРИТЕРИЕВ
ОЦЕНКИ ПРОЕКТОВ,
НАПРАВЛЕННЫХ НА
ИМПОРТОЗАМЕЩЕНИЕ, ДЛЯ
ОКАЗАНИЯ ПОДДЕРЖКИ ЭТИМ
ПРОЕКТАМ



СУБСИДИИ ДЛЯ СМСП НА
ВОЗМЕЩЕНИЕ 30% ЗАТРАТ НА
АГЕНТСКИЕ УСЛУГИ (ПОДБОР,
ПЕРЕВОД, СОПРОВОЖДЕНИЕ
КОНТРАКТОВ) ПО ПОИСКУ
АЛЬТЕРНАТИВНЫХ
ПОСТАВЩИКОВ МАТЕРИАЛОВ
И ОБОРУДОВАНИЯ В
ИНОСТРАННЫХ
ГОСУДАРСТВАХ



СУБСИДИИ НА
АГРОТЕХНОЛОГИЧЕСКИ
Е РАБОТЫ ПО СТАВКЕ
НА 1 ГЕКТАР
ПОСАДОЧНОЙ
ПЛОЩАДИ, ЗАНЯТОЙ
КАРТОФЕЛЕМ



СУБСИДИИ НА
ПРИБРЕТЕНИЕ КОРМОВ
ДЛЯ МОЛОЧНОГО
КРУПНОГО РОГАТОГО
СКОТА



СУБСИДИИ НА
РЕАЛИЗАЦИЮ
ПРОИЗВЕДЕННЫХ И
РЕАЛИЗОВАННЫХ
ХЛЕБА И
ХЛЕБОБУЛОЧНЫХ
ИЗДЕЛИЙ



СУБСИДИИ НА
ПРОИЗВОДСТВО И
РЕАЛИЗАЦИЮ
МОЛОКА



Расширение инвестиционного налогового вычета по расходам на модернизацию или создание импортозамещающих производств

Продление срока ввода объектов в эксплуатацию до конца 2022 года по реализуемым инвестиционным проектам в сферах мясного скотоводства, производства молока, овощеводства

Отсрочка на 3 месяца сроков внесения платы за размещение нестационарных торговых объектов

Органам местного самоуправления рекомендовано не допускать внесение в муниципальные акты, содержащие правила размещения нестационарных торговых объектов и рекламных конструкций, изменений, ухудшающих условия размещения данных объектов

Программа стимулирования кредитования субъектов малого и среднего предпринимательства (АО «Корпорация «МСП»)

Процентная ставка для конечных заемщиков не более размера ключевой ставки ЦБ + 3%

Размер кредита – от 3 млн рублей до 1 млрд рублей
(общий кредитный лимит на заемщика - до 4 млрд рублей)

Срок льготного фондирования* – до 3 лет
(срок кредита может превышать срок льготного фондирования)

** Срок действия заключаемого кредитного договора не ограничен*

Целевое использование кредитов

- **Инвестиционные цели** - финансирование мероприятий по приобретению основных средств, модернизации и реконструкции производства, запуску новых проектов/производств. Допускается финансирование текущих расходов, связанных с реализацией инвестиционного проекта (не более 30% от совокупной величины инвестиционных кредитов)
- **Пополнение оборотных средств**
- **Рефинансирование кредитов**, предоставленных на инвестиционные или оборотные цели

Виды деятельности заемщика:

Любые виды предпринимательской деятельности, в том числе деятельность по производству и реализации подакцизных товаров, а также по добыче и реализации полезных ископаемых



За исключением (ч.3 ст.14 ФЗ № 209-ФЗ) :

- Игорный бизнес
- Участники соглашений о разделе продукции
- Кредитные организации
- Страховые организации
- Инвестиционные фонды
- Негосударственные пенсионные фонды
- Профессиональные участники рынка ценных бумаг
- Ломбарды



АНТИКРИЗИСНЫЙ ПАКЕТ

Изменения в механизм гарантийной поддержки и программу стимулирования кредитования субъектов малого и среднего предпринимательства Корпорации

ПСК «Инвестиционная»

Льготное финансирование по программе
Банка России и Корпорации МСП

Ставка по кредитам

- ☑ малому бизнесу и самозанятым – **15%**
- ☑ для среднего бизнеса – **13,5%**





Программа субсидирования процентной ставки, реализуемая Минэкономразвития при участии АО «Корпорация «МСП», выполняющего функции оператора

Процентная ставка для
конечных заемщиков

не более размера
ключевой ставки ЦБ + 2,75%

Инвестиционный кредит

Размер кредита

- Микропредприятия – от 500 тыс. руб. до 200 млн руб.
- Малые предприятия – до 500 млн руб.
- Средние предприятия – до 2 млрд руб.

До 10 лет

Кредит на пополнение оборотных средств

Размер кредита

- Микропредприятия – от 500 тыс. руб. до 200 млн руб.
- Малые и средние предприятия – до 500 млн руб.

До 1 года

Кредит на развитие предпринимательской деятельности

- Размер кредита – до 10 млн рублей
- Срок кредита – до 5 лет
- Процентная ставка – до 9,95%
- Заемщик - микропредприятие, либо физическое лицо, применяющее специальный налоговый режим «Налог на профессиональный доход»

Кредит на рефинансирование

- Рефинансирование инвестиционного кредита, оборотного кредита, кредита на рефинансирование
- Срок кредита – не более срока рефинансируемого кредита

Программа субсидирования процентной ставки, реализуемая Минэкономразвития при участии АО «Корпорация «МСП», выполняющего функции оператора

Приоритетные отрасли:

- Сельское хозяйство
- Строительство
- здравоохранение
- Образование
- Обрабатывающее производство
- Услуги в сфере туризма (внутреннего и въездного)
- Деятельность в области культуры, спорта
- Деятельность профессиональная, научная и техническая.
- Информация и связь
- Транспортировка и хранение
- Водоснабжение, водоотведение, организация сбора, обработки и утилизации отходов
- Деятельность гостиниц и предприятий общественного питания (кроме ресторанов)
- Деятельность в сфере бытовых услуг
- Производство и распределение электроэнергии, газа и воды
- Розничная/оптовая торговля при условии заключения кредитного договора (соглашения) на инвестиционные цели
- Розничная торговля на территории моногородов
- Розничная/оптовая торговля на территориях ДФО, СКФО, Республики Крым, города Севастополя и Арктической зоны
- Розничная торговля, осуществляемая микропредприятиями
- Аренда (сдача внаем) собственного движимого /недвижимого имущества (кроме земельных участков, жилых домов и иных жилых помещений)

СУММА



от 1 до 50 млн рублей

СТАВКА



до 84 месяцев

СРОК



6% годовых
российское оборудование
8% годовых
иностранное оборудование



LEASING



Займы на безвозмездной основе

До 1 млн рублей

Постановление правительства Тульской области
№ 298 от 12.05.2022

Консультации
по мерам
господдержки



- Консультации по видам господдержки и общим условиям ее получения

Консультации
юриста



- Правовое сопровождение
- Защита прав и законных интересов
- Экспертиза документов

Консультации
бухгалтера

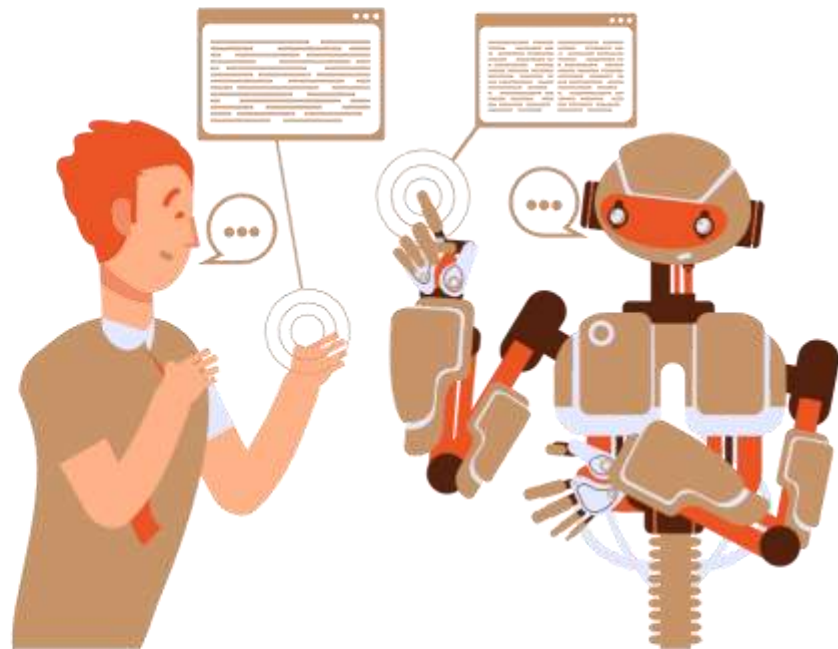


- Финансовое планирование
- Бухгалтерский учет
- Налогообложение

Консультации
по иным
вопросам



- Бизнес-планирование
- Маркетинговое сопровождение
- Консультации по подбору персонала и применению трудового законодательства





- **Помощь в регистрации в качестве самозанятого**
- **Консультация по вопросам регистрации граждан в качестве самозанятых, применения налогового режима «Налог на профессиональный доход»**
- **Консультация юриста и бухгалтера**
- **Микрозайм для самозанятых до 500 тыс. рублей**
- **Услуги по выходу самозанятых на маркетплейсы**
- **Услуги по продвижению продукции/услуг самозанятых**
- **Мастер-классы по повышению квалификации**
- **Обучающие мероприятия**
- **Участие во Всероссийских выставках**



- **ОБРАЗОВАТЕЛЬНАЯ ПОДДЕРЖКА**
- **ПОИСК И ПОДБОР ИНОСТРАННОГО ПОКУПАТЕЛЯ**
- **УЧАСТИЕ В ВЫСТАВОЧНО-ЯРМАРОЧНЫХ МЕРОПРИЯТИЯХ**
- **ПРОВЕДЕНИЕ МЕЖДУНАРОДНЫХ БИЗНЕС-МИССИЙ**
- **РАЗМЕЩЕНИЕ НА МЕЖДУНАРОДНЫХ ЭЛЕКТРОННЫХ ТОРГОВЫХ ПЛОЩАДКАХ**
- **СОПРОВОЖДЕНИЕ ЭКСПОРТНОГО КОНТРАКТА**
- **СЕРТИФИКАЦИЯ**



- **ПРОДВИЖЕНИЕ ПРОДУКЦИИ НА РОССИЙСКОМ РЫНКЕ**
- **ПРОГРАММЫ МОДЕРНИЗАЦИИ**
- **ПРОЕКТНО-КОНСТРУКТОРСКИЕ УСЛУГИ**
- **ЦИФРОВИЗАЦИЯ ПРОИЗВОДСТВА**
- **СЕРТИФИКАЦИЯ ПРОДУКЦИИ**
- **ТЕХНИЧЕСКИЙ АУДИТ**
- **ПАТЕНТНЫЕ УСЛУГИ**





МЕРЫ ПОДДЕРЖКИ УЧАСТНИКОВ

- Выдача микрозаймов под 1/2 ключевой ставки ЦБ до 5 млн рублей на 2 года и поручительства под 0,5% до 25 млн рублей
- Индивидуальная программа маркетингового продвижения (PR, дополнительная реклама)
- Расширение каналов сбыта продукции участников (сотрудничество с федеральными и локальными торговыми сетями, размещение на российских и иностранных маркетплейсах, организация межрегиональных поставок)
- Участие в форумах, фестивалях, модных показах, выставочно-ярмарочных мероприятиях
- Специальные образовательные программы и бизнес-community



Задачи бизнес-гидов:

- ✓ Адресное сопровождение проектов СМСП
- ✓ Взаимодействие с региональной инфраструктурой поддержки бизнеса
- ✓ Создание комфортной среды для ведения бизнеса путем снижения административного давления

**В каждом муниципальном образовании
выбран свой бизнес-гид и он должен
полностью владеть информацией по
показателям МСП в МО**



НАЛОГОВЫЕ КАНИКУЛЫ

- до 1 января 2024 года;
- на два налоговых периода;
- для впервые зарегистрированных ИП;
- в случае если средняя численность работников не превышает за налоговый период 15 человек;
- при применении УСН в производственной, социальной, научной сферах и в сфере бытовых услуг населению и услуг по предоставлению мест для временного проживания;
- при применении ПСН в производственной, социальной сферах и в сфере бытовых услуг населению.





НАЛОГОВЫЕ ЛЬГОТЫ

- до 1 января 2024 года в 2 раза снижены налоговые ставки по УСН для 25 приоритетных сфер деятельности.
- до 1 января 2027 года снижены налоговые ставки (5% от «доходы-расходы» и 1 % от доходов) по УСН для IT-отрасли;
- расширен до 80 перечень видов деятельности, в отношении которых может применяться ПСН;
- возможность уменьшения стоимости патента на страховые взносы

*Закон Тульской области от 26.10.2017 № 80-ЗТО «Об установлении налоговых ставок при применении упрощенной системы налогообложения»



МАСТЕРСКАЯ
РОССИИ

БЛАГОДАРЮ ЗА ВНИМАНИЕ!

Контактные данные:

Министерство промышленности и торговли
Тульской области
Тел.: +7 (4872) 24-51-04, доб. 45-05, 45-10

Центр «Мой Бизнес»
Тел.: 8-800-600-77-71